

Según Sedes

Descartan muerte por la gripe A/H1N1

• Los casos confirmados de la pandemia suben a 216 en el territorio nacional.

El director del Servicio Departamental de Salud (SEDES) de Santa Cruz, Erwin Saucedo, descartó anoche que la persona que supuestamente falleció con la gripe A/H1N1 tenía problemas cardíacos previos.

El médico explicó que en el paciente la influenza fue controlada, pero tenía hace años un marcapasos para que su corazón funcione y por el mal de Chagas que aumenta el tamaño del órgano y provoca desórdenes cardíacos se mantuvo en la clínica para su control pero lastimosamente murió.

Por su parte, el Ministerio de Salud informó que oficialmente los casos de influenza humana subieron a 216, en Santa Cruz 141 casos, La Paz con 31, Cochabamba con 29 infectados, en Oruro 7 enfermos, Tarija y Potosí con 2 casos cada uno y 3 en Chuquisaca, Beni y Pando aun no registraron casos positivos de la pandemia.

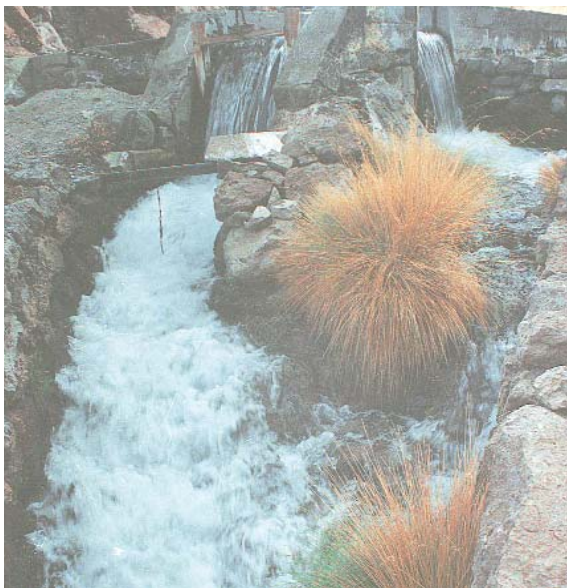
CASOS EN EL MUNDO

Los casos de personas infectadas por el virus de la gripe A(H1N1) alcanzan los 77.201, de las que 332 han fallecido, según informó ayer la Organización Mundial de la Salud (OMS).

Desde el lunes hasta ayer se habían registrado 6.308 nuevos casos y 21 muertes adicionales. La cifra se ha disparado especialmente en el Reino Unido, con la confirmación de 2.288 nuevos infectados, lo que eleva el número de casos a 6.538 y los fallecimientos a tres.

En España se han detectado 176 nuevos casos, con lo que ascienden a 756, según Sanidad. Chile ha comunicado 1.025 nuevos casos y cinco fallecimientos, mientras que Tailandia aparece como el tercer país donde se han registrado más contagios desde el lunes (640), hasta llegar a 1.414, y se ha informado de las tres primeras víctimas mortales.

México tiene 401 nuevos enfermos, pero ningún deceso más, con lo que en ese país los infectados ascienden a 8.680 y los fallecidos a 116. En Estados Unidos, no se ha registrado ningún nuevo caso, por lo que estos se mantienen en 27.717.



LOS MANANTIALES DEL SILALA ESTÁN UBICADOS EN EL CANTÓN QUETENA, DE LA PROVINCIA SUR LIPEZ DEL DEPARTAMENTO DE POTOSÍ, DONDE AFLORAN SI OJOS DE AGUA Y GENERAN UNOS 200 LITROS POR SEGUNDO QUE SE ESCURREN POR CANALES ARTIFICIALES HACIA EL NORTE CHILENO (TRABAJO DE INGENIERÍA).

Ex canciller Javier Murillo de la Rocha

Chile debe pagar por totalidad de aguas del Silala

• La ex autoridad dijo que si se acepta que los recursos hídricos que nacen en Bolivia son de uso compartido, se estaría cometiendo traición a la Patria.

Si el Estado y los bolivianos "reconocieramos que las aguas del Silala son de uso común y con la realización de la concesión de este recurso, se estaría cometiendo una traición a la Patria y sería algo inadmisibles porque los manantiales nacen y se encuentran en la zona Sur Lipez del Departamento de Potosí".

El ex canciller Javier Murillo de la Rocha sostuvo que todas estas aguas pertenecen al Estado boliviano y que no es un recurso compartido. "Lo primero que se debe exigir es la totalidad del pago (del 100 por ciento) de las aguas y el pago de compensación desde el momento que cambió la concesión hecha a Chile que fue a título gratuito para atender las operaciones del ferrocarril", acotó.

Por otro lado, la ex oridad recordó que el libre tránsito abarca a todos los puertos de



JAVIER MURILLO DE LA ROCHA

Chile, derecho que es parte del Tratado de 1904 y que ésta no es una concesión sino una obligación del Gobierno de Chile por el enclaustramiento geográfico al que ha sometido al país partir de 1879.

• Inf. Pág. 6, 1er. Cuerpo

Ante cierre de Atpdea

Empresarios piden al Gobierno ser incluidos para abrir mercados

• Ejecutivo política ideológica en las relaciones comerciales.



GABRIEL DABDOUB

Los empresarios piden que el Gobierno incluya al sector para iniciar un nuevo proceso de acercamiento con los mercados internacionales, con el objetivo de garantizar la estabilidad del empleo y las empresas.

La pérdida de la Ley de las preferencias arancelarias ha provocado una serie de críticas al Gobierno, que no hizo nada para preservarlo y ampliarlo. Las autoridades nacionales ingresaron en contradicciones respecto al Atpdea, algunos no tomaban importancia la magnitud del mercado estadounidense, mientras otros reconocían que era vital para generar empleo.

Además, critican, nuevamente, que el Gobierno aplique su política ideológica en las relaciones comerciales y deje en segundo plano el tema económico.

"Debemos iniciar cuanto antes un nuevo acercamiento con los Estados Unidos, la Comunidad Andina y la Unión Europea, el desempleo, la pobreza y el hambre de nuestros ciudadanos no puede seguir esperando", señala parte del comunicado de la Confederación de Empresarios Privados de Bolivia.

• Inf. Pág. 1, 3er. Cuerpo

Cazan al loro Pintero



LORO PINERO

Amazona Tucumana (Psittaciformes - Psittacidae) o loro Pintero es considerada una especie vulnerable, debido a la caza para mascota, destruyen los nidos de los pichones y prohíben al ave permanecer en su hábitat natural.

El ave que se encuentra en los departamentos de La Paz, Chuquisaca, Tarija y Santa Cruz, también es amenazada por la destrucción de su hábitat y la consecutiva fragmentación del mismo provocado por la tala selectiva, chaqueos para cultivos y minas de yeso.

• Inf. Pág. 7, 1er. Cuerpo

Trópico cochabambino

Cocaleros salen de la pobreza

Cochabamba, (Erbol). Vehículos equipados con aire acondicionado, entre ellos de la marca Mitsubishi, Suzuki, Toyota o hasta un Hummer, se puede ver estacionados al lado de unas casas de hormigón. Este panorama se ha vuelto en el común denominador de algunas regiones cocaleras del trópico cochabambino, ubicado en el centro de Bolivia.

La hoja de coca sacó de la pobreza a los cocaleros que hoy disfrutan de su riqueza impresionante en una región húmeda y en su mayoría poblada por campesinos que migraron del occidente boliviano por falta de fuentes de trabajo para sembrar la milenaria hoja, que sirve como materia prima para la fabricación de droga.

En un recorrido que realizó la Red Erbol por algunas regiones de trópico cochabambino, de donde emergió el liderazgo sindical del actual presidente

Evo Morales, y quien continúa siendo líder de los cocaleros, se constató que una carga de coca, que contiene aproximadamente 100 libras, tiene un costo de 1.550 bolivianos.

Además, de acuerdo con la versión de los mismos cocaleros,



COCALEROS MUESTRAN SU PRODUCCIÓN.

ros, la hoja verde se produce entre tres a cuatro veces por año y cada productor tiene un ingreso de al menos tres a cuatro mil bolivianos mensuales.

"Este dinero que perciben hizo desaparecer prácticamente la pobreza desde hace cinco años más o menos, las personas de estas zonas se dedican a la producción de la hoja de coca y con ello consiguieron esos vehículos modernos."

El modelo más antiguo que tienen es de 1998 y los más modernos unos Hummer modelo 2009", dijo un periodista del lugar, quien pidió guardar su nombre en el anonimato por temor a posibles represalias.

Sin embargo, la política de erradicación o racionalización de actual gobierno pareciera que no funciona debido al incremento de la extensión de cultivos de coca, lo que incluso derivó en parte en la pérdida de las preferencias arancelarias.

España, Francia e Italia retiran a sus embajadores de Honduras

Los funcionarios europeos reunidos en Bruselas no se pusieron de acuerdo sobre la retirada conjunta de embajadores propuesta por España, con el argumento de que "la situación cambia muy rápido".



MILITARES CONTROLAN CIUDADES DE HONDURAS.

En la práctica, sin embargo, la UE se quedó sin embajadores en el país centroamericano. Dos de los cuatro países (Francia e Italia) que tienen embajada en Honduras siguieron el ejemplo de España. El cuarto, Alemania, no puede llamar a consultas a su embajador porque acaba de jubilarse, pero no cubrirá por ahora la vacante, según fuentes diplomáticas.

Suecia, que ejerce la presidencia de turno de la UE, tiene su embajada en Guatemala, mientras que la representación de la Comisión Europea para la región está en Nicaragua.

• Inf. Pág. 5, 4to. Cuerpo

A nuestros lectores

Debido a un problema de la empresa Bluehost.com, ajeno a EL DIARIO, nuestro sitio en Internet fue suspendido temporalmente, este servicio será restablecido en los próximos días. Si usted no puede ingresar normalmente a nuestro sitio con la dirección habitual (www.eldiario.net) le sugerimos intentar con http://200.85.130.75

El Clima en Bolivia con datos del SENAMHI										Cotizaciones		Junto a esta edición	
La Paz	Santa Cruz	Cochabamba	Oruro	Tarija	Sucre	Potosí	Trinidad	Cobija	Fases de la Luna	Dólar	7.07	Euro	9.86
parcialmente nublado	nublado	llovoso	parcialmente nublado	parcialmente nublado	llovoso	parcialmente nublado	nublado	llovoso	 Luna creciente 22:00 Luna nueva 08:00	UFV	1.53	POLÍTICA OEA prestará cooperación técnica a la CNE Inf. Pág. 5 1er. Cuerpo LA PAZ Cotel intensifica campaña por Lago Titicaca Inf. Pág. 1 2do. Cuerpo	
19°C/3°C	25°C/19°C	24°C/0°C	17°C/-15°C	22°C/1°C	18°C/3°C	17°C/-7°C	30°C/20°C	32°C/18°C		Revista Feminina			